

EVITA
Remeha HRe® - Kessel

**Unsere Revolution für
Wärme, Warmwasser
und Strom.**

**Sechs gute Gründe, die für den
innovativen eVita Kessel sprechen:**

- eVita ist das kompakteste Kraftwerk der Welt
- damit sparen Sie bis 20 % Ihrer heutigen Stromrechnung
- das System arbeitet hocheffizient, umweltschonend und leise
- der Energieverlust von eVita liegt 57 % niedriger als im Elektrizitätswerk
- seine Wandmontage ist einfach und platzsparend
- unser Energiewunder produziert 99 % weniger Feinstaub und 58 % weniger CO₂

**Überzeugen auch Sie
sich davon!**

**Das eVita Paket, eine ebenso geniale
wie sparsame Lösung.**

Für Einfamilienhäuser optimal: der eVita in Kombination mit dem speziell darauf abgestimmten Frischwasserspeicher FS 300. Das starke System minimiert den Verschleiß, erhöht die erzeugte Energiemenge und benötigt nur eine Standfläche von 2m².



www.remeha.de

Für Wärme, Warmwasser und Strom

E V I T A Remeha HRe® - Kessel



Mit unseren effektiv verknüpften Techniken sind Sie einen Schritt voraus!

Elektrischer Strom – eine der wichtigsten Energieformen. Wir nutzen ihn täglich, machen uns aber über die Herstellung wenig Gedanken. Produziert wird er in Kraftwerken. Die Wirkungsgrade sind schlecht und die frei werdende Wärme geht meist ungenutzt in die Umwelt. Bei der Verteilung über Stromleitungen entstehen zudem Verluste: Vom eingesetzten Erdgas werden nur zirka 30 % zu elektrischer Energie. Moderne Kessel dagegen erreichen Wirkungsgrade von über 100 %. Der eVita geht den entscheidenden Schritt weiter: Er verbindet hoch-effiziente Brennwert-Heiztechnologie mit der Möglichkeit, Strom zu erzeugen!

Innovativ und wirtschaftlich – die neue Generation der Heiztechnik.

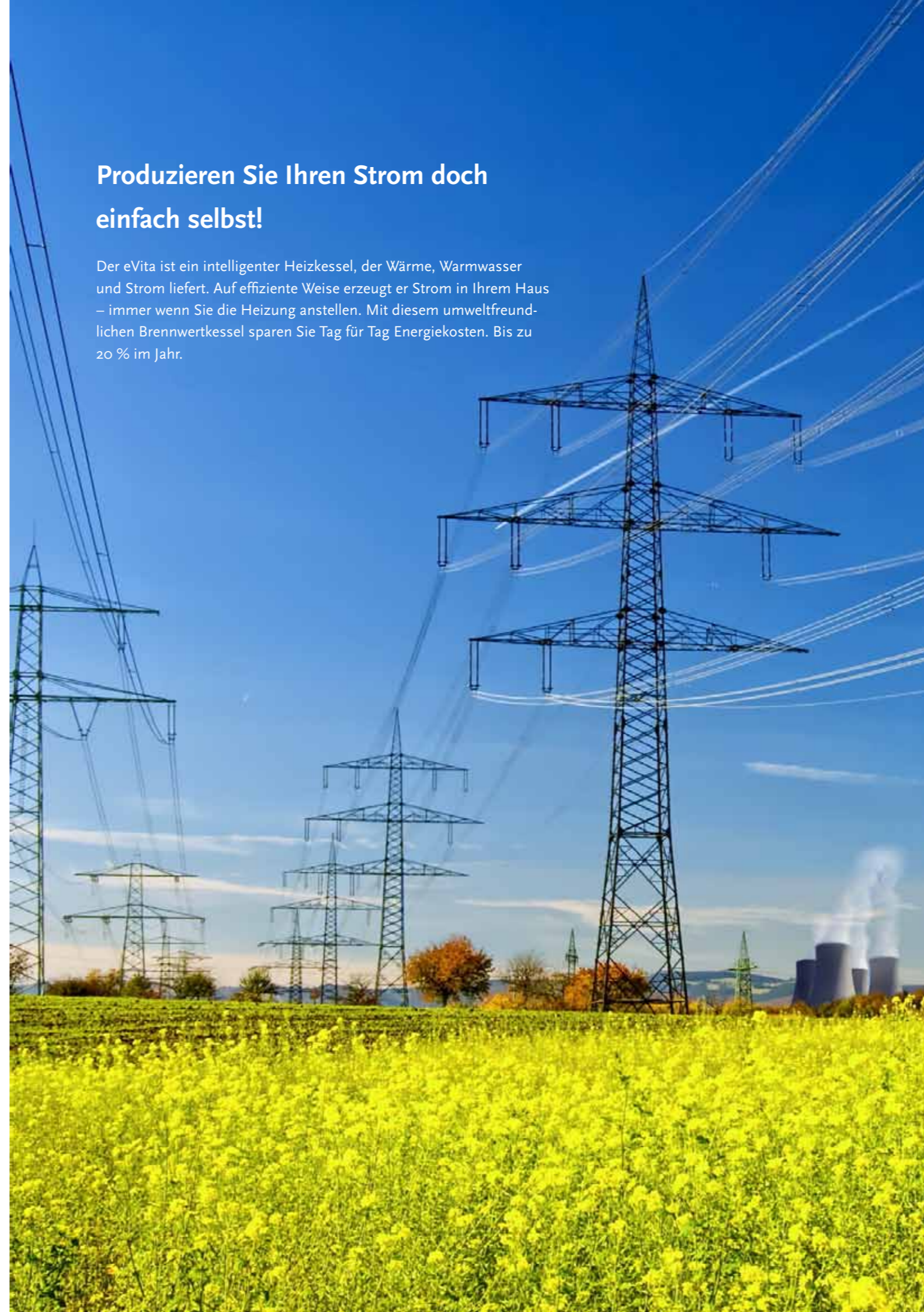
Ebenso genial wie leistungsstark, das ist der eVita Kessel. Er nutzt die Wärme der Heizung zur Stromerzeugung und spart damit viel Energie. Die CO₂-Emission liegt dabei um 58 % niedriger als bei der Stromerzeugung im Kraftwerk. Remeha ist ein Pionier der Kraft-Wärme-Kopplung: Schon 2005 haben wir erkannt, dass Mikro KWKs zu den Zukunftstechnologien gehören. Das neue System eignet sich besonders zur Modernisierung bestehender Gebäude und Sie benötigen nicht mehr Montagefläche als bei einem klassischen Gas-Brennwertkessel. Der eVita versorgt Ihr Haus zuverlässig und bequem mit Wärme, Warmwasser und Strom.

Strom und Wärme zugleich: Wie funktioniert Kraft-Wärme-Kopplung?

Der Generator des eVita wird nicht wie in Kraftwerken von einer Turbine betrieben, sondern von einem Stirlingmotor. Dieser erzeugt Heizwärme und Bewegung zum Antrieb des Generators. Der Stirlingmotor ist im Gegensatz zum bekannten Ottomotor aber kein Verbrennungsmotor. Er arbeitet durch ständiges Aufheizen und Abkühlen eines eingeschlossenen Edelgases. Daher sind laufende Wartungen wie bei Verbrennungsmotoren nicht nötig. Genau das macht den eVita zu einer sehr bequemen und kostengünstigen Lösung. Ist der eVita erst einmal in Betrieb, arbeitet er effizient und zuverlässig für Sie und erspart Ihnen Wartungstermine.

Produzieren Sie Ihren Strom doch einfach selbst!

Der eVita ist ein intelligenter Heizkessel, der Wärme, Warmwasser und Strom liefert. Auf effiziente Weise erzeugt er Strom in Ihrem Haus – immer wenn Sie die Heizung anstellen. Mit diesem umweltfreundlichen Brennwertkessel sparen Sie Tag für Tag Energiekosten. Bis zu 20 % im Jahr.



Stark und energiesparend: Wie viel Strom kann der eVita produzieren?

Bis zu 1000 Watt elektrische Leistung und 5,5 Kilowatt Wärme erzeugt der Stirlingmotor innerhalb des eVita. Sollte das nicht reichen, hilft ein zusätzliches Brennwertmodul, das schon integriert ist. Damit erreicht das kleine Powerpaket sogar eine maximale Gesamtleistung von 25 Kilowatt. Stirlingmotor und Modul passen sich dabei automatisch an den genauen Bedarf Ihres Gebäudes an. Unsere jahrelangen Testphasen haben ergeben, dass Sie etwa zwei Drittel des erzeugten Stroms in Ihrem Haus selbst verbrauchen. Das restliche Drittel wird ins Netz eingespeist.

Wie funktioniert die Stromeinspeisung in Ihr Haus? Ganz problemlos!

Der von eVita erzeugte Strom wird gemessen und fließt dann in das Stromnetz Ihres Hauses. Dort verbrauchen Sie die elektrische Energie ganz oder teilweise selbst. Die restliche Energie wird ebenfalls durch einen Stromzähler gemessen und in das öffentliche Stromnetz eingespeist. Anschließend vergütet der Energieversorger Ihren produzierten Strom ortsüblich. Wirtschaftlicher ist es aber, so viel wie möglich selbst zu nutzen. Gerade für den Bestand ist der eVita Kessel mit seiner revolutionären Technologie eine ideale und zukunftsweisende Lösung: Ihr Haus wird ganz individuell geheizt und mit Strom versorgt.

Der eVita – das Energiewunder, das sich in barer Münze für Sie auszahlt.

Mit selbst erzeugtem Strom sparen Sie sofort. Neben der Einspeisevergütung erhalten Sie eine Vergütung für die im eigenen Haus verbrauchte Strommenge. Zurzeit liegt der Vorteil mit Förderung und Steuerbegünstigung bei etwa 30 Cent pro Kilowattstunde. Dabei kostet die Anschaffung nicht mehr als andere moderne Systeme. Sie verbrauchen etwas mehr Gas, das Einsparpotenzial liegt aber bei 15 bis 20 %. Mit steigender Tendenz! Diese hervorragenden Aussichten sollten Sie sich sichern. Hinzu kommt das gute Gefühl, dass Sie in Ihrem Haus eine zukunftsweisende und umweltfreundliche Technologie nutzen.

E V I T A Remeha HRe® - Kessel

